



加入キャンペーン 第3弾!

安心づくりのパートナー

勤労者協会

家計をサポート!!

ロンگرانキャンペーン



対象期間 2024. 1/1 月 ▶ 7/31 水



比べて 紹介して 加入(増口)して

「カープ観戦チケット」や「応援グッズ」をゲットしよう!

抽選は
全5回

第1回締切 2024年2月29日(木)

第4回締切 2024年6月30日(日)

第2回締切 2024年4月30日(火)

第5回締切 2024年7月31日(水)

第3回締切 2024年5月31日(金)

特典

1 比べて

未加入者限定

新規のお見積りで

もれなく
QUOカード
(500円分)を
プレゼント!



特典

2 紹介して

紹介者限定

知人・友人をご紹介いただき、
その方の成約

もれなく
粗品(1,000円相当)
をプレゼント!

更に、抽選の権利を付与いたします。

特典

3 加入(増口)して

火災共済50口(新規・増口)以上で

もれなく
QUOカード
(500円分)を
プレゼント!



カープ観戦(SS指定席)
ペアチケット
をプレゼント!

計
72
名様

抽選

オリジナル
スタジアム模型
をプレゼント!

計
5
名様



さらに

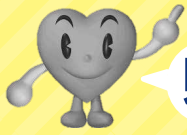
キャンペーン期間中の対象者
(当選者を除く)の中から抽選で

カープ応援グッズをプレゼント!

計
3
名様



(写真はイメージです)



見直してみませんか？あなたの火災保険

勤労者協会の
火災共済は

安い掛金で優位な保障!

しかも

自己負担額(免責)は

0円!!

2024年4月以降、
多くの損保会社が

**火災保険料を
値上げする見込み**

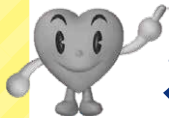
- 火災保険参考純率が
全国平均で**13%引き上げ**
- 直近6年間で**4度目の
値上げ**となり過去最大
- 水災に関する料率を地域の
リスクに応じて**5区分に細分化**

このような方は

**勤労者協会に
是非ご相談を**

(最寄りの支所へ)

- 他損保の**火災保険の
更新が間近な方**
- 火災保険を見直して、
保険料を安くしたい方
- 住宅の購入、結婚、子供の誕生
など、**生活環境に変化があった方**



火災保険見直しプラン

プラン一例
年払い

木造35坪戸建て築10年・4人家族
家屋2,100万・家財1,500万・地震0円

まるまる乗り換えプラン

(a社の保険を解約し、協会の火災共済に加入した場合)

家屋210口 + 家財150口
360口 × 70円 = **25,200円**



a社

約**60%**
ダウン

25,200円

勤労者協会

年間 **37,440円** もおトク!

一部乗り換えプラン

(a社の保険に免責10万円を付け、協会の火災共済に一部加入した場合)

第2の保険として免責分の保障をサポート!

家屋50口 / 保障500万
50口 × 70円 = **3,500円**



a社

約**18%**
ダウン

3,500円

47,570円
(免責10万円)

勤労者協会
+ a社

= 51,070円

年間 **11,570円** もおトク!

お問い合わせ・
お申し込みは

一般財団法人
広島県勤労者福祉推進協会

E-mail : kinnrou@cello.ocn.ne.jp

ホームページ : <http://www.kinnrou.jp>

勤労者協会 検索



- 本部 〒732-0825 広島市南区金屋町1番17号 ワークピア広島5階
- 西部支所 〒732-0825 広島市南区金屋町1番17号 ワークピア広島5階
- 呉支所 〒737-0045 呉市本通1丁目2番15号 四方ビル内
- 三原支所 〒723-0015 三原市円一町2丁目1番1号 三原リージョンプラザ内
- 東部支所 〒722-0045 尾道市久保1丁目10番3号 尾道市労働センター内
- 因島支所 〒722-2323 尾道市因島土生町2562番地1 ホテルみやじま内

- ☎ 0120-276-701 ☎ (082) 261-4208 FAX (082) 263-7586
- ☎ 0120-276-702 ☎ (082) 263-8005 FAX (082) 263-7586
- ☎ 0120-276-703 ☎ (0823) 23-0902 FAX (0823) 25-7520
- ☎ 0120-276-704 ☎ (0848) 63-5863 FAX (0848) 62-0114
- ☎ 0120-276-705 ☎ (0848) 37-3435 FAX (0848) 37-3257
- ☎ 0120-276-706 ☎ (0845) 22-1155 FAX (0845) 25-6155