

すこやか

S U K O Y A K A



●編集・発行

財団法人 広島県勤労者福祉推進協会

本部/〒732-0825 広島市南区金屋町1番17号ワークピア広島内

TEL: 082-261-4208 FAX: 082-263-7586

<http://www3.ocn.ne.jp/~kinnrou/>

勤労者協会の火災共済はここが違う

給付は新価格方式を採用

勤労者共済の火災共済金は加入者に有利な **再取得額** で給付!

勤労者協会の火災共済では、被災物が何年前のものであっても
再取得額(新価格方式)で計算し共済金をお支払いします。

一般損保や共済は、ほとんどが減価償却方式。
被害が生じた時は経過年数等に応じて価値評価
を下げて給付されます。

た
か
ら

受け取る給付額に
大きな差が生じます。

●加入口数が家屋210口・家財150口で一部焼したときの共済金支払い例●

(この場合の火災共済掛金は月払=360口×6円=2,160円/月 年払=360口×70円=25,200円/年)



加入口数(金額)の限度内で
実損額を給付します。
火災の場合、臨時費用も
プラスして支払います。

実損額

家屋 = 天井、壁、吊戸棚等補修費 120万円

家財 = 冷蔵庫、電気釜、調理器具購入費40万円

+

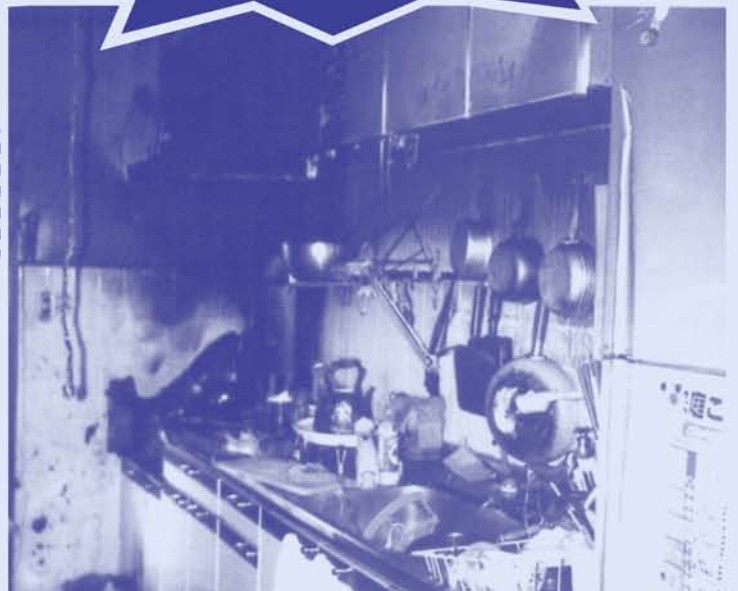
臨時費用 (120万円+40万円)×15%=24万円

↓

共済金支払額 184万円

※臨時費用:実損査定金額の15%相当額(200万円を限度)
を火災共済金にプラスしてお支払いします。

天ぷら油に引火、台所一部焼した





新規契約保養所ご案内



「グリーンスパつつが」

住所:山県郡安芸太田町中筒賀才之峠280 予約TELNo. 0826-32-2880

清流、原生林、温泉…。自然豊かな風景がここにあります。
豊かな自然に抱かれたやすらぎの空間で、心と身体をリフレッシュ。

- 客室
和室10室(8畳)(バス・トイレ付2、トイレ付8)
- 入浴施設
展望浴場2【アルカリ性単純温泉】
- 宿泊料(1泊2食)チェックIN/16:00 OUT/10:00
●大人……………8,308円～
●小人……………4,630円～
●幼児(3歳以上小学校まで)…2,753円～
- 近隣の観光スポット
交流の森、龍頭峽、ふれあい農園「ありんこ」
筒賀ふれあいスポーツ広場、木工陶芸館
道の駅 来夢とごうち、恐羅漢、三段峠など



- 中国自動車道戸河内IC下車、国道186号線を車で5分
- 広島市内より西広島バイパス五日市で下車、五日市・筒賀線湯来經由筒賀、車で1時間20分

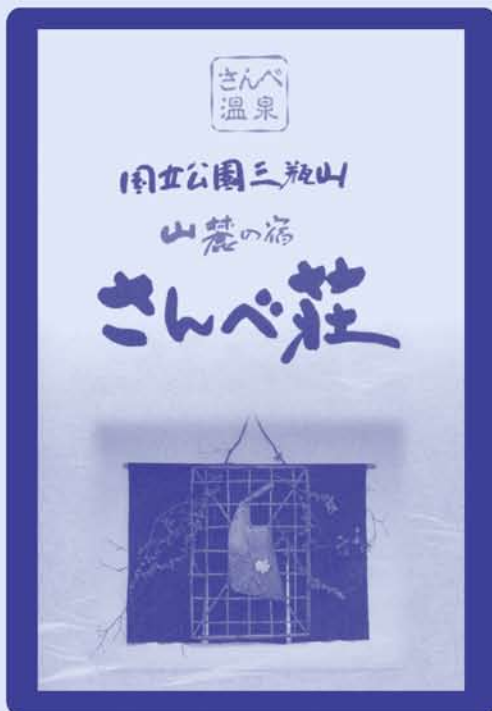


緑とお湯をたっぷり浴びて 心と身体をリフレッシュ!!



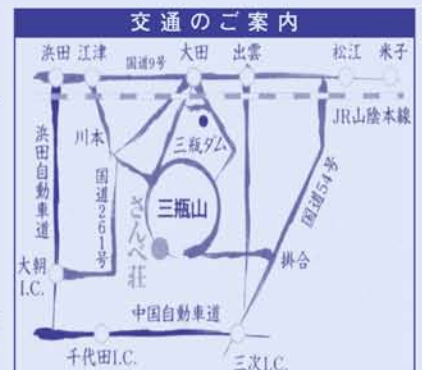
国民宿舎「さんべ荘」

住所:島根県大田市三瓶町志学2072 予約TELNo. 0854-83-2011



古きものが心をなごませる 温りの宿
なぜか心がおどる、なぜか心がおちつく、小さな感動との出会い

- 客室
和室14室・洋室6室・和洋室2室
- 入浴施設
サウナ風呂、露天風呂、檜風呂、五右衛門風呂、釜風呂、陶器風呂
【アルカリ食塩性炭酸泉】
- 宿泊料(1泊2食)チェックIN/16:00 OUT/10:00
●大人……………7,455円～
●小人……………6,720円～
●幼児(3歳～6歳未満)…1,575円～
- 近隣の観光スポット
西の原、東の原、北の原、三瓶自然館(天文台、プラネタリウム、三瓶埋没林等)、石見銀山など



- 国道9号線大田市内より車で約30分
- 浜田自動車道大朝ICより車で約2時間
- 中国自動車道三次ICより車で約1時間20分

お湯のぬくもり 心のぬくもり そしていい旅