

すこやか

S U K O Y A K A



No.35

2011.2.1

●編集・発行

財団法人 広島県勤労者福祉推進協会

本部/〒732-0825 広島市南区金屋町1番17号ワークピア広島内

TEL: 082-261-4208 FAX: 082-263-7586

<http://www3.ocn.ne.jp/~kinnrou/>

奨学金貸与制度のご案内

勤労者協会の奨学金制度は、勤労者の子が義務教育を終え、さらに上級学校に修学するもののうち、希望者を選考し、奨学金を貸与することで経済的負担を軽減させることを趣旨としております。希望者は募集受付期間内に応募して下さい。

2011年度 新規貸与者の募集受付期間は2月1日～3月10日

奨学金貸与額

修学の学校	貸与額(月当たり)
大学、短期大学、高等専門学校、専門学校、医大、歯大、大学院	30,000円

※新入学に限らず、在学中(4月に学年進級する者)でも応募可能です。

※2011年度は高等学校、専修学校高等課程の募集はいたしません。

貸与方法

貸与区分	貸与方法	貸与額	
		1回の貸与額×回数	年間額
年額6分割貸与	偶数月に月額2か月分を貸与	60,000円×6回	360,000円
年額2分割貸与	4月と10月に月額6か月分を貸与	180,000円×2回	360,000円
年額一括貸与	4月に月額12か月分を貸与	360,000円×1回	360,000円

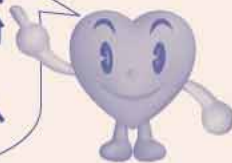
※貸与方法は希望により選択できます。中国労働金庫の口座への送金となります。

選考

貸与者の選考は「奨学金貸与者選考委員会」にて厳正に行います。



詳しい募集要領(応募資格、応募に必要な提出書類、返済方法等)につきましては、各人が加入されている団体の窓口または、協会本部・当該支所・分室へお問合せ下さい。また、必要書類は募集期間内(厳守)に、協会の本部または当該支所・分室へご提出願います。





契約保養所のご案内



No.28

メルパルク「大阪」

住所:大阪府大阪市淀川区宮原4-2-1 予約TELNo.06-6350-2111

水の都、天下の台所、食い倒れなど、さまざまな表情を持つ街大阪。新幹線「新大阪」駅のそばと言う抜群のアクセス、「メルパルク大阪」が位置するのは観光拠点としても便利なロケーション。大阪城、ユニバーサル・スタジオ・ジャパンなど人それぞれの楽しみ方が出来ると言えるでしょう。

利便性に優れたロケーション、
多機能で充実した設備、
お客様のニーズにお応えする、
ラグジュアリースペース

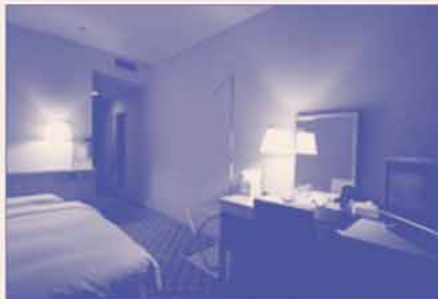


■宿泊施設

洋室157室(シングル130室、ツイン27室)、和室5室
全室地上デジタル視聴可能。全部屋高速LAN設備(有線LAN回線)対応。
ロビーに宿泊客用にインターネット用パソコン設置。



ツインルーム



シングルルーム



和室

■お料理(別途料金)

夕食はご予約制にて承ります。
お料理内容は季節によって異なる場合がございます。
朝食は和洋食バイキング。



料理写真はイメージです。

◆その他ご予算に合わせた日本料理・西洋料理・中国料理もご予約にて承ります。(別途料金)

■入浴施設

ホテル形式なので各部屋の部屋風呂となります。

■その他の施設

和・洋・中レストラン、ラウンジ、ホール(劇場)、郵便局、ATM、駐車場(144台:有料(宿泊者1泊1000円))

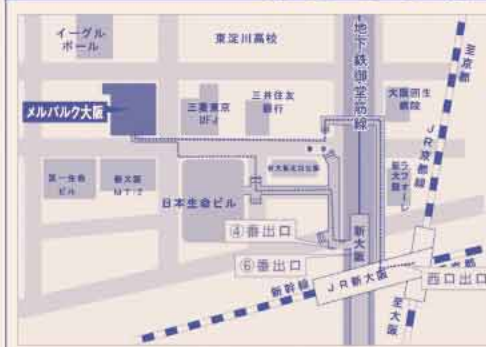
■宿泊料(室料1室につき)

●宿泊のみ.....6,800円～
部屋タイプ、人数、宿泊プランによって料金は変わります。

※朝食は和洋バイキングを大人1,000円、子供700円(小学生まで)、幼児無料で用意できます。

チェックIN15:00
/OUT10:00

交通のご案内



■JR利用の場合

JR新大阪駅西出口より徒歩6分、又はJR新大阪駅から地下鉄新大阪駅連絡通路を通過して6番出口より徒歩5分、又は地下鉄御堂筋線新大阪駅4番出口より徒歩4分。

■お車の場合

JR新大阪駅を目指してください。

近隣の
観光スポット



大阪城、中之島公園、通天閣、アメリカ村、ユニバーサル・スタジオ・ジャパン、海遊館、心齋橋、お初天神(露天神社)など