

すこやか

S U K O Y A K A



No.41

2011.8.1

●編集・発行

財団法人 広島県勤労者福祉推進協会

本部/〒732-0825 広島市南区金屋町1番17号ワークピア広島内

☎ 0120-276-701

TEL : 082-261-4208 FAX : 082-263-7586

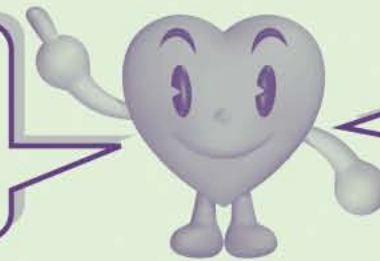
http://www.kinnrou.jp/



台風や大雨に備えて

台風や大雨は、突然襲ってくる地震とは違い、注意報などにより事前に情報が得られるので、災害に備えることができます。

**注意報が出たら、
家の周りの
点検を!**



**警報が出たら、
いつでも避難できる
準備を!**

自分の家がどのような立地条件にあるかを知って、事前に対策を立てましょう

海岸地方の低地	川に沿った低地	高い場所
強風と高潮に備えた対策を	強風と洪水に備えた対策を	特に強風に備えた対策を
がけに近い場所	谷や川に沿った低地や、 谷や川が平地に出るところ	周囲に比べ低い土地
がけ崩れに備えた対策を	谷川の氾濫や土石流に備えた対策を	集中豪雨の際の内水※による 浸水に備えた対策を

※内水(ないすい)とは、本川水位の上昇に伴い、自然排水ができず堤内地が湛水する現象

家の点検ポイント

- ・雨どいやベランダの排水管の木の葉や土埃のつまりを取り除いて、雨水が流れやすくする。
- ・屋根瓦のずれ、ひび割れなど補修する。(瓦の下にトタンを入れたり、漆喰で固定したりする)
- ・ガタガタする雨戸、ガラス戸は補修して窓に合うようにする。
- ・テレビのアンテナはしっかりと固定する。
- ・家の周りの飛び易いものは片づけておく。
- ・古くなった塀は棒やスジカイで補強する。
- ・ベランダの波板は、押さえのねじなどが緩んでないか、ガタツイテないか点検し補修する。
- ・伸びすぎた庭木は、家屋に被害を与えないよう枝を落としておく。 etc.

非常持ち出し品のチェック

避難に備え、各家庭での非常持ち出し品の事前準備・点検をしておく。



契約保養所のご案内



かんぽの宿 「道後」

住所:愛媛県松山市溝辺町3-1 予約TELNo.089-977-0460

道後の街から車で約10分。松山市内の景色が見わたせる少し高台の宿。平成22年4月25日、洋室リニューアルオープンいたしました。奥道後温泉源泉から引き湯した天然温泉や伊予の名物料理を楽しみ、ゆったりとした癒しの時間をお過ごしください。歴史ある道後温泉本館、松山城、坊っちゃん列車など、城下町・松山のそぞろ歩きも旅の思い出を彩ります。

日本三古湯・道後温泉の湯と 伊予の名物料理を！



■宿泊施設

和室28、洋室16(身障者対応1室)、
和洋室10(特別和洋室1、ダブルベ
ット+6畳8、ベットも一緒に泊まれる
タイプ1)



和室



和洋室

■その他の施設

レストラン、喫茶コーナー、売店、カラ
オケルーム、ゲームコーナー、無料駐
車場など

■お風呂 温泉名:奥道後温泉

大浴場、露天風呂 男女各1

【泉質;アルカリ性単純泉】

肌がつるつるする美肌の湯



大浴場

◆奥道後温泉の源
泉を引湯。
広々とした大浴場
でリラックスし、露
天風呂では満天の
星空を堪能。



露天風呂

■お料理

料理長こだわりの旬の素材を贅
沢に満喫できるものから夏の伊
予を堪能する味と価格にこだわっ
たお手頃会席まで。
朝食はバイキング。



贅沢三味
プラン



伊予の里プラン

■宿泊料(1泊2食)

- 大人.....8,000円～
- お子様(小学生).....6,000円～
- 6歳以下(小学生を除く).....宿泊料無料

※部屋タイプ、利用人数、料理等で宿泊料金は
異なりますので、予約時にご確認ください。

チェックIN15:00
/OUT10:00

交通のご案内



■車利用の場合

松山自動車道:松山ICから国道33号
など経由で約9km(約20分)。
松山自動車道:川内ICから国道11号、
県道40号経由で約20km(約30分)。

■電車利用の場合

伊予鉄道道後温泉駅から約2km(タ
クシーで約10分)
※道後温泉駅下車後、電話連絡にて
迎え有り。

近隣の 観光スポット



松山城、松山城二の丸史跡庭園、子
規堂、民芸伊予かすり会館、松山市立
子規記念博物館、石手寺、坊っちゃん
からくり時計、愛媛県立とべ動物園、ぼっ
ちゃん列車、道後温泉本館など。