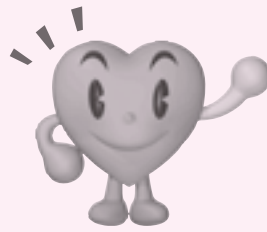


# すこやか

S U K O Y A K A



# No.53

●編集・発行

財団法人 広島県勤労者福祉推進協会

本部/〒732-0825 広島市南区金屋町1番17号ワークピア広島内

☎0120-276-701

TEL: 082-261-4208 FAX: 082-263-7586

http://www.kinnrou.jp

## 気象情報を有効に使おう 積乱雲に伴って発生する災害②



落雷による災害は  
「火災共済金」の対象  
となります。

# 雷による災害

雷を発生させる雲を雷雲と呼び、その時雲は帯電状態となっています。雲の中で起こる放電、雲と雲の間の放電をまとめて雲放電と呼び、帯電した積乱雲と地面との間の放電を対地放電または落雷と呼びます。

## 雷による災害は、「落雷」と「側撃雷」

### 落雷

まわりより高い所に落ちやすい。

周囲が開けた場所は危険!  
近くで雷の音が聞こえたら野外スポーツの場合プレーを中止して安全な場所に避難しましょう。



### 側撃雷

直撃を受けた物体の近傍にある別の物体に再放電を生じて電流が流れた場合、これを側撃雷といいます。

木の側は危険!  
雨よけのために木の下に避難することは危険です。木よりもより電気が流れやすい人間に移り感電します。



ゴルフ、サッカー、野球などの屋外スポーツや公園、海、山におけるレジャーなどの際には雷に注意が必要!

### 雷ナウキャストの活用

(気象庁のHPIに表示されています)

雷ナウキャストは雷の活動の激しさや雷の可能性を1km格子単位で解析し、その1時間後(10分~60分先)までの予測を行うもので10分毎に更新されています。最新の落雷の状況を雨雲の分布によって活動度1~4で表します。



(気象庁ホームページより掲載)

気象レーダーなどを利用して最新の観測データを処理し、1時間先までのきめの細かい予報を発表。今後、雷が発生する可能性の高い領域も表します。

活動度4	激しい雷	落雷が多数発生	活動度が2以上の時、屋外にいると落雷の危険が有る。 建物や屋根つきの車の中など安全な場所に避難する。
活動度3	やや激しい雷	落雷が有る	
活動度2	雷あり	電光が見えたり雷鳴が聞こえる 落雷の可能性が高くなっている	木の下に入るのは危険
活動度1	雷可能性あり	現在は雷は発生してないが、 今後落雷の可能性が有る	近くに安全な場所がない場合は、活動度1が現れた時点で余裕を持って安全な場所へ移動する

※活動度が現れていないときでも、雷雲が急発達して落雷することがあるので、天気急変に注意しましょう。



# 契約保養所のご案内

夏、真っ盛り!



## あなたは海派? それとも山派?

勤労者協会の保養所にはプライベートビーチを持っていたり、海水浴場に隣接している所がいくつかあります。そこで今回は海!海水浴に狙いを絞っていくつかご紹介したいと思います。(丸数字は保養所番号)

### ④ 県民の浜「輝きの館」 呉市蒲刈町大浦沖浦7605 ☎(0823)66-1177

敷地内に長さ400m、幅80mに渡って美しい砂浜が広がる「県民の浜」。恋が浜から県民の浜まで延長1000mの自然海岸は「日本の渚百選」「日本の水浴55選」「日本の快水浴場百選」にも選ばれた広くて清らかな海です。又、天体観測館もあり満天の星を眺めることができます。



### ⑤ グリーンピアせとうち 呉市安浦町三津口326-48 ☎(0120)846-620



敷地内に穏やかな波と遠浅の砂浜のプライベートビーチのほか、大きな8の字の流水プールとスライダー、幼児用のプールがあります。小さなお子さまも遊べる安心安全な遊具の揃ったこどもの国、わんぱく広場もあります。

### ⑥ みはらし温泉 三原市須波ハイツ1-1-1 ☎(0848)69-1611

保養所から約500m、「すなみ海浜公園」は海水浴を中心に、砂遊び、緑地広場や散策など潮風を感じながら多目的に楽しめます。砂浜までスロープを設置するなど随所にバリアフリー化を進めています。お年寄りや障害を持った方、小さな子供たちみんなが海を身近に感じ、海と触れ合える公園となっています。



### ⑧ 休暇村「大久野島」 竹原市忠海町5476-4 ☎(0846)26-0321



休暇村から徒歩5分の所にプライベートビーチがあります。屋外プールも夏季のみ営業しています。(7/14~8/26) プールの横はすぐ海。眺めはばっちり。本館前の芝生広場ではウサギと触れ合えます。



### ⑯ 「笠戸島ハイツ」 山口県下松市笠戸島14 ☎(0833)52-0150

笠戸島ハイツの下には人口の海水浴場のはなぐり海水浴場があります。隣接している親水緑地公園は、干満で海水が出入りする潮入りプールや砂の広場があり、その南側には「海上遊歩道」が整備されています。真っ赤に染まる綺麗な夕日を眺めることができます。



### ⑳ いこいの村わかやま (ホテルベルヴェデーレ) 和歌山県西牟婁郡すさみ町周参見4857-3 ☎(0739)55-3630



大人はもちろん小さなお子さまでも安全に遊べるプールが備えてあり、すぐ近くの「すさみ海水浴場」は湾内にある海水浴場なので外海の波が高くとも比較的静かで、小さなお子さまのいるご家族におすすめのビーチです。海水浴場まではホテルの送迎があります。

### ㉓ 休暇村「志賀島」 福岡県福岡市東区勝馬1803-1 ☎(092)603-6631

本館目の前にある海水浴場は透明度が高く、波も穏やかなのでお子さまにも安心して遊んでいただけます。全長800mの白砂のビーチは解放感も抜群。(7/21~8/31) 砂浜を一望できるプールもあります。30cmの浅いプールと60~100cmの少し深いプールがあります。

