

すこやか

S U K O Y A K A



●編集・発行

財団法人 広島県勤労者福祉推進協会

本部/〒732-0825 広島市南区金屋町1番17号ワークピア広島内

TEL: 082-261-4208 FAX: 082-263-7586

<http://www3.ocn.ne.jp/~kinnrou/>

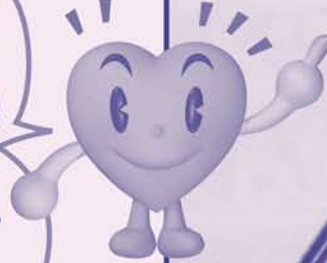
台風・暴風雨・豪雪損害は小規模でも給付



なんと 免責0円!!

台風でベランダの波板が飛損した

台風など、風水害による損害は、一般的には20万円以上の損害がないと保険対象にはなりません。勤労者協会の火災共済の付加共済には免責はありません！瓦一枚、アンテナ1本の小規模損害にだって共済金が給付されます。これは加入者にとって、とても優位なことです。



家屋 = ベランダ波板補修費 14万円
家財 = テレビアンテナ倒壊 3万円
付加共済金支払額 17万円

台風で屋根瓦が飛損した



家屋 = 屋根瓦補修費 25万円
家財 = 損害なし
付加共済金支払額(一部壊限度額) 20万円

<風水害共済金>

次の事由で家屋・家財に損害が生じた時、付加共済金が給付されます。

台風・暴風雨・豪雨・高潮・高波・洪水・土砂崩れ地すべり・雪崩・降積雪・降雪

| 区分 | 損害率 | 1口当り共済金 | 家屋限度額 | 家財限度額 |
|--------------|-----------|---------|-------|-------|
| 全壊 | 70%以上 | 40,000円 | 400万円 | 200万円 |
| 半壊A | 50%~70%未満 | 20,000円 | 200万円 | 100万円 |
| 半壊B | 20%~50%未満 | 10,000円 | 100万円 | 50万円 |
| 一部壊 | 20%未満 | 2,000円 | 20万円 | 10万円 |
| 床上浸水 | 床まで浸水 | 1,000円 | 10万円 | 5万円 |
| テレビアンテナのみの損害 | | | | 3万円 |



- ・No.19 国民宿舎「くにびき荘」9月1日(日)～9月30日(火)の期間限定で松茸会席、お手軽松茸御膳のコースあり。
- ・No.29 「平安会館」期間限定特別優待プラン：期間 ～9月30日(火)まで(土曜日、祝前日利用不可)1泊朝食付、お一人様7,000円の宿泊プランあり。

新規契約保養所ご案内



国民宿舎「くにびき荘」

No.19

住所：島根県出雲市湖陵町二部1230 予約TELNo. 0853-43-2211

四季折々の味覚と心温まる人情のおもてなし。
神々のふる里「出雲湖陵温泉」

- 客室(本・別館合わせ)
和室24、洋室10、和洋室1
- 入浴施設
大浴場 男女各1、露天風呂 男女各1
[ナトリウム-塩化物泉・炭酸水素塩水]
- その他の施設
隣接するクアハウス湖陵は割引料金にて利用可
- 宿泊料(1泊2食)チェックIN/15:00 OUT/10:00
●大人……………8,825円～
●小学生……………7,090円～
●幼児(4歳以上)……………4,130円～
※利用人数により料金は変わります。
- 近隣の観光スポット
出雲大社、出雲歴史博物館、日御碕神社
日御碕灯台、須佐神社、立久恵峠など



- JR出雲市駅より車、一畑バスで約25分
- 中国自動車道三次I.C下車、国道54号線、国道9号線経由
県道39号線にて



地方職員共済組合「平安会館」

No.29

住所：京都市上京区烏丸通上長者町上ル 予約TELNo. 075-432-6181



京の真ん中に佇むホテル

- 客室
和室17、洋室69(Tルーム47、Sルーム22)
特別室2
全室インターネット(有線)LAN接続無料利用可
- 入浴施設
大浴場「平安会館の湯」宿泊者のみ利用可あり
基本は部屋風呂
- その他の施設
レストラン、カフェ、カラオケルーム、日本庭園
あずまや、売店
- 宿泊料(1泊2食)チェックIN/16:00 OUT/10:00
●一般利用客……………13,500円～
<宿泊のみの場合>
●大人……………7,000円～
●12歳まで(寝具付き)…… 大人料金の100%
●6歳まで(寝具なし)…………… 大人料金の0%
- 近隣の観光スポット
京都御所、二条城、南禅寺、知恩院、銀閣寺など



- 地下鉄/烏丸線今出川駅下車、南6番出口徒歩7分
- 市バス/四條河原町より烏丸一条下車徒歩1分
- お車/JR京都駅より約20分、JR二条駅より約10分
京阪三条駅より約15分、京阪丸太町駅より約5分
阪急烏丸駅より約10分

庭園で過ごす優雅なひととき

館内の池泉回遊式庭園は、江戸時代後期の公家屋敷の庭園であり、平安神宮神苑や無鄰庵の作庭を手掛けた小川治兵衛が改修したもの。