

# すこやか

S U K O Y A K A



# No.69

●編集・発行

一般財団法人 広島県勤労者福祉推進協会

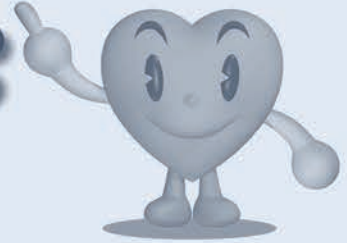
本部/〒732-0825 広島市南区金屋町1番17号ワークピア広島内

☎ 0120-276-701

TEL: 082-261-4208 FAX: 082-263-7586

http://www.kinnrou.jp

## 総合共済は内部共済として 生まれ変わりました!



「総合共済」は、保険業法が適用されると制度維持が困難となるため、保険業法の適用を受けない範囲（給付金額を10万円以内）での「内部共済」として運用します。

- 制度変更：①給付金額は10万円以内  
 ②慶弔見舞金でない「住宅災害見舞金」については給付項目より削除  
 ③全員が対象となる項目について給付内容を充実  
 ④給付項目に「脱退餞別金」を新設

**総合共済：1口あたり月額100円で、最高3口まで加入可能**

(給付金額は以下の通り)

金額等 共済事由と区分		旧給付金額		新給付金額		備考
		1口	1口	2口	3口	
死亡弔慰金	会員	50,000円	30,000円	60,000円	90,000円	総額を10万円以内とする
	配偶者	30,000円	20,000円	40,000円	60,000円	総額を10万円以内とする
	子	15,000円	15,000円	30,000円	45,000円	現行通り
	親	5,000円	5,000円	10,000円	15,000円	現行通り
障害見舞金		40,000円	30,000円	60,000円	90,000円	総額を10万円以内とする
傷病見舞金	休業14日以上	2,000円	4,000円	8,000円	12,000円	給付金額を増額
	// 30日 //	4,000円	6,000円	12,000円	18,000円	給付金額を増額
	// 60日 //	6,000円	8,000円	16,000円	24,000円	給付金額を増額
	// 90日 //	8,000円	10,000円	20,000円	30,000円	給付金額を増額
	// 120日 //	10,000円	15,000円	30,000円	45,000円	給付金額を増額
	// 150日 //	12,000円	25,000円	50,000円	75,000円	給付金額を増額
	// 180日 //	14,000円	30,000円	60,000円	90,000円	給付金額を増額
結婚祝金		8,000円	8,000円	16,000円	24,000円	現行通り
出産祝金		3,000円	3,000円	6,000円	9,000円	現行通り
新入学祝金		2,000円	2,000円	4,000円	6,000円	現行通り
成人祝金		3,000円	3,000円	6,000円	9,000円	現行通り
銀婚祝金		5,000円	5,000円	10,000円	15,000円	現行通り
退職餞別金		2,000円	5,000円	10,000円	15,000円	給付金額を増額
脱退餞別金		無し	5,000円	10,000円	15,000円	新設



# 契約保養所のご案内

2014年4月1日より契約保養所の補助申請基準と利用回数が変更になりました

## ◆利用補助について◆

以下の基準に当てはまる加入者は、契約保養所の利用申請が可能です。

補助金申請基準	利用回数 (利用日基準)
火災共済保険 50口以上 100口未満の加入者	年 1回
火災共済保険100口以上の加入者	年 3回
総合共済3口加入者	年 3回

※利用年度は4月1日～翌年3月31日を一年とします。詳しくは当該支所まで。

## ◆補助金額◆

(変更なし)

大人(12歳以上)	1人当たり 2,000円
小人(4歳以上～11歳まで)	1人当たり 1,000円

## ◆新規保養所の紹介◆



## 「神石高原ホテル」

### No.10

住所:広島県神石郡神石高原町時安5090  
予約TEL:0847-85-3000

豊かな自然に恵まれた人口1万人の静かなまち、神石高原町に「神石高原ホテル」があります。標高600mの高原の先に広がる壮大なパノラマ。時計の針が止まり、自然の鼓動を身体で感じてやさしく癒される高原リゾートが始まります。

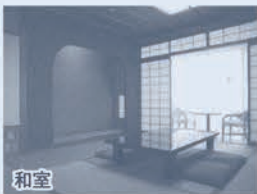
遥かに連なる山並み、  
静かに流れる雲。  
ゆったりとした時の流れを愉しむ…。



ホテル全景

### ◆客室

洋室シングル(5)、ツイン(45)、洋室ロイヤルスイート(1)、和室(16)、和室スイート(1)  
女性に優しいサービスを集めたレディースルームやお子様によさしい設備がいっぱいのウェルカムベビーのお宿認定部屋など充実。



和室



洋室

### ◆その他の施設

レストラン、喫茶、ラウンジ、エステサロン、お土産コーナー、日本庭園「東林苑」宿泊者は入園無料、テニスコート、レンタサイクル、バターゴルフ、バーベキューガーデン、結婚式場、多目的室、会議室、自動販売機、コインランドリー(有料)、送迎バス、無料駐車場(100台)など

### ◆お料理

地元の高原野菜をはじめ、旬の食材をふんだんに取り入れ、テーブルの上に広がる「神石高原」を目で舌で感じていただけるような料理作りを目指しています。



イメージ

### ◆入浴施設

大浴場、サウナ、客室バスルーム  
伊豆石の落ち着いた浴室内と中庭を望む大きな窓が、一日の疲れをやさしく取り除いてくれます。



大浴場



チェックイン 15:00～  
チェックアウト 11:00

### ◆宿泊料(1泊2食)

- 大人……………10,000円～
  - 小人(6歳～11歳)……………大人料金の70%
  - 幼児(3歳～5歳)……………大人料金の50%
- ※宿泊曜日、シーズンによって料金は変動します。

### ◆近隣の観光スポット

仙養ヶ原ふれあいの里、とよまつ紙ヒコーキタワー、亀山八幡神社 等

### 交通のご案内

#### ◆車でお越しの場合

中国自動車道から東城ICでおりて、182号線を福山方面に約30分  
山陽自動車道から福山東ICでおりて、182号線を東城方面に約30分

#### ◆JRでお越しの場合

山陽新幹線でJR福山駅下車、JR福山駅より車で約60分

#### ◆無料シャトルバス(JR福山駅北口)

福山駅	9:15 → 10:16	ホテル	11:14 → 12:15	福山駅
	13:20 → 14:21		15:39 → 16:40	

