

すこやか

S U K O Y A K A



No. 79

●編集・発行

一般財団法人 広島県勤労者福祉推進協会
本部/〒732-0825 広島市南区金屋町1番17号ワークピア広島内

☎ 0120-276-701

TEL: 082-261-4208 FAX: 082-263-7586

ホームページ: [勤労者協会](#)

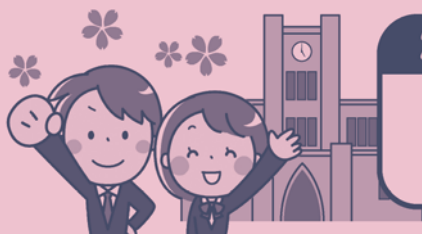
[検索](#)

安心づくりのパートナー

勤労者協会

奨学金貸与事業のご案内

勤労者協会では、希望者に対し奨学金を貸与することで、勤労者の経済的負担を軽減させることを趣旨に「奨学金貸与事業」を行っています。2016年度の奨学金新規貸与者を以下の通り募集いたしますので、貸与希望者は募集受付期間内に応募してください。



2016年度 新規貸与者の募集受付期間は

2月1日～3月10日

締切
厳守



貸与額

修学の学校	貸与額(月当たり)
大学、短期大学、高等専門学校、専門学校、医大、歯大、大学院	30,000円

※新入学に限らず、在学中（4月に学年進級する者）でも応募できます。

貸与区分

貸与区分	貸与方法	貸与額		
		1回の貸与額	回数	年間額
年額6分割貸与	偶数月に月額2か月分を貸与	60,000円	6	360,000円
年額2分割貸与	4月と10月に月額6か月分を貸与	180,000円	2	
年額一括貸与	4月に月額12か月分を一括貸与	360,000円	1	

※貸与方法は希望により選択できます。協会が指定する金融機関の被貸与者口座への送金となります。

利息

奨学金は **無利息** で貸与いたします。

返済開始

卒業後その年の10月から

■ 審査と貸与採否の決定 ■

奨学金貸与選考委員会で採否を決定し、3月末までに応募者にその結果を通知します。

詳しい募集要領（応募資格、応募に必要な提出書類、返済方法等）につきましては、各人が加入されている団体の窓口または協会本部・当該支所にお問い合わせください。





契約保養所のご案内



国民宿舎「水明荘」



No.23

住所：鳥取県東伯郡湯梨浜町旭132
予約TEL：0858-32-0411

山陰八景の一つとされる東郷湖の南岸に位置する東郷温泉は、明治時代に開かれました。もともとは自然に湖底から噴出していた湯で、湖に住む鯉が教えたという伝説が残っています。今も湖面に湯気が湧き上がり、温泉郷ならではの景観を見せています。まるで湖上に浮かんでいるかのような景観にあるのが、国民宿舎 日本第1号の宿「水明荘」です。



水郷情緒あふれる
東郷温泉の宿

全景

◆客室…和室23、洋室16(シングル10、ツイン4、特別洋室2)、
バリアフリー客室1



和室



洋室

朝・昼・夕の情景に心染まる東郷湖。
部屋から眺める景色は格別、ゆったりとした時間が流れます。

◆入浴施設(東郷温泉)

大浴場：男女各1、露天風呂：男女各1、
家族風呂1(有料)、障がい者用風呂1

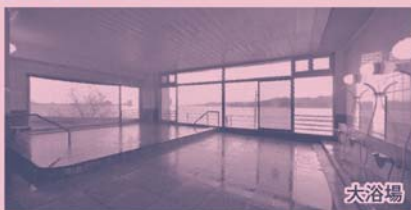
東郷湖を上から眺める露天風呂は絶景の一言。特に夕方の夕日に照らされた湖を眺めながらの入浴は最高です。大空の下、清々しい空気を吸い込めば、心も体もすっきりリフレッシュできます。



露天風呂

泉質：塩化物・
硫酸塩泉

効能：神経痛、筋肉痛、関節痛、冷え症、疲労回復など



大浴場

◆お料理

『幸せのものさしは人それぞれだけど、美味しいお食事をする時って、きっと全ての人が幸せになる瞬間。だからひとしな一品全力で最善を尽くしてお創りします。』と料理長。朝食は和洋バイキング(和定食の事もあります)です。



会席花水木コース

◆その他の施設

龍泉の湯(飲泉)、足湯、お食事処、カラオケルーム、コインランドリー、リラックスルーム、売店、駐車場(80台)、無料送迎バス(予約制：倉吉駅間1往復)、ベビー用品無料貸出、自転車無料貸出、釣竿無料貸出、ノルディック・ウォークのボールの無料貸出、電気自動車充電スタンド無料利用など。

◆宿泊料金(1泊2食：入湯税含む)

大人……………8,250円～
小学生……………7,236円～
幼児(3歳以上)…2,160円～
幼児(3歳以下)…無料

👉 **チェックイン 15:00～**
チェックアウト ～10:00

※宿泊プラン、部屋タイプ、宿泊曜日、人数等によって料金は異なりますので、予約時にご確認ください。
※公式HPから予約すると予約特典があります。

◆近隣の観光スポット

中国庭園燕趙園、ゆア시스龍鳳園、潮風の丘とまり、鳥取二十世紀記念館、白壁土蔵群赤瓦、名探偵コナンの里、青山剛昌ふるさと館、三徳山、鳥取砂丘、砂の美術館、鳥取砂丘こどもの国、とっとり賀露かっこ館、さじアストロパーク、わらべ館など。

交通のご案内

【お車でお越しの場合】

■広島から中国自動車道・米子自動車道・R313を通り、所要約3時間30分。(湯原ICまたは蒜山ICから約1時間)

【JRでお越しの場合】

■JR山陰本線 松崎駅(倉吉駅のひとつ鳥取寄り)下車、徒歩3分。倉吉駅からは車で7分。

