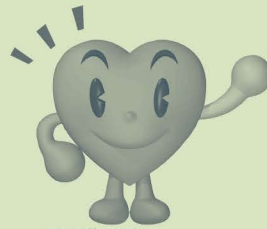


# すこやか

S U K O Y A K A



# No.80

●編集・発行

一般財団法人 広島県勤労者福祉推進協会

本部/〒732-0825 広島市南区金屋町1番17号ワークピア広島内

☎ 0120-276-701

TEL : 082-261-4208 FAX : 082-263-7586

ホームページ: [勤労者協会](#)

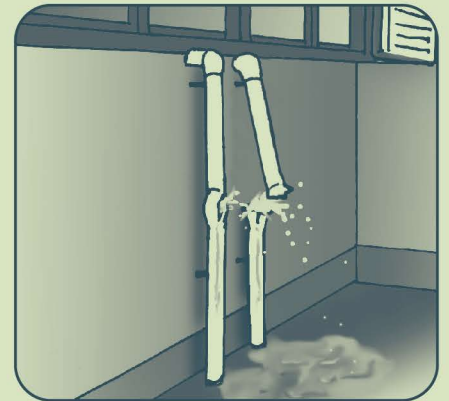
[検索](#)

## 凍結による水道管の破裂は 付加共済の給付対象です。


2016年1月23日～25日にかけて、西日本に「40年に一度の強さ」と言われる大寒波が襲来しました。

沖縄でもみぞれが観測されたこの寒波は、雪の量もさることながら、気温の低下により、凍結による水道管の破裂被害が温暖な気候の瀬戸内海の諸島でも発生しております。

蛇口だけでなく、保温材で保護している外壁の水道管や家屋内トイレの水道管まで色々な凍結被害申請があり、それぞれの被害に応じた共済金を給付しました。



### 付加共済 凍結によるパイプの破裂

事由	対象	支払い基準	限度額
凍結により水道管、温水器、給湯器のパイプが破裂したとき 	水道管やパイプ、蛇口などの給水設備のみ修復	1戸あたり <b>10,000円以内の実損額</b>	
	家屋・家財にも損害を生じたとき	1口につき <b>2,000円</b>	家屋 <b>20万円</b> 家財 <b>10万円</b>

※大雪による家屋の損害や、強風によるアンテナの倒壊なども付加共済の給付対象です。

損害に遭われた方で、り災の連絡をされてない方は、加入団体担当者または当該支所にご連絡ください。

尚、事実確認が必要となりますので、災害現場の調査にお伺いさせていただきます。

## マツダスタジアム観戦者募集!

2015年度の事業として、昨シーズン、マツダズームズームスタジアムの野球観戦者を募集、チケット配布を行い大変好評を得ました。

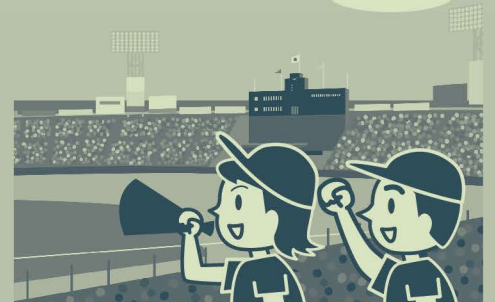
今シーズンも引き続き、勤労者協会が購入しました「マツダスタジアム年間指定席」を共済加入者を対象に無料配布致します。

観戦希望の共済加入者は奮ってご応募ください。

応募方法の詳細につきましては、勤労者協会のホームページに記載しておりますのでご覧ください。

[勤労者協会](#)

[検索](#)







# 契約保養所のご案内



## 指宿温泉「花の温泉ホテル 吟松」

### No.51

住所：鹿児島県指宿市湯の浜5丁目天然砂むし温泉隣  
予約TEL：0993-22-3231

吟松は海に面し、いぶすきの空と天然砂むし温泉に近い和風の宿。9階の天空野天風呂から眺める景色は絶景。湯煙漂う温泉卓で召し上がる「砂むし会席」では、お客様の目の前で揚げる“あつあつ”揚立ての薩摩揚げが好評です。



おもてなしの心をなによりも大切にする  
ご来賓 心の宿 吟松

全景

◆客室…露天風呂付き客室19、一般客室55  
プール・露天風呂付き客室2



露天風呂付き洋室



海向き側和室

波音に耳を傾けながら広々とした海と空が眺められる露天風呂付きの客室から和室の一般客室、リゾート気分の温泉水プール付きの客室と部屋のタイプは様々。贅沢な空間でゆっくりと。

### ◆入浴施設 (天然温泉：いぶすき温泉)

天空野天風呂 (9F) 男女各1 (男湯「はぐれ雲」、女湯「うき雲」)  
内湯・露天風呂 (2F) 男女各1、家族風呂 (5F) 2



天空野天風呂



内湯

眼下には海が広がり、その上に浮かぶ島々は寄り添うようにして並び、目の前には空がどこまでも続いている…地上9階からの眺めはまさに絶景! 移りゆく自然の表情を楽しみながら心ゆくまで天空野天風呂を堪能。

泉質：塩化物アルカリ泉

適応症：神経痛、筋肉痛、関節痛、五十肩、慢性消化器病、冷感性、病後回復期、疲労回復、健康増進、きりぎりす、慢性婦人病、痛風

### ◆宿泊料金 (1泊2食税別)

大人……………16,000円～  
小学校高学年 大人料金の70%  
小学校低学年 大人料金の50%  
3歳以上未就学児 1,575円  
3歳未満 施設使用料無料

チェックイン 15:00～  
チェックアウト ～10:30

※宿泊プラン、部屋タイプ、宿泊曜日等で料金は異なりますので、詳細については予約時にご確認ください。

### ◆近隣の観光スポット

天然砂むし温泉、池田湖、開聞岳、フラワーパークがごしま、知林ヶ島、長崎鼻パーキングガーデン、薩摩伝承館(指宿白水館敷地内)、いわさき美術館(指宿いわさきホテル敷地内)、橋牟礼川遺跡等

### ◆お料理

大切な方とお食事の時間をゆっくりと過ごして頂けるよう個室風の食事処を準備。

砂むし温泉の湧き出る温泉卓を囲み、郷土料理の薩摩揚げを目の前で揚げながらの温泉情緒豊かな会席料理。鹿児島の味を生かした料理長自慢の会席です。



基本会席

### ◆その他の施設

ラウンジ、売店、キッズルーム、談話室、リラククスガーデン、ガーデニングルーム、自動販売機、屋外無料駐車場(約50台)、エステサロン、貸自転車(有料)、マッサージ・カイロプラクティック(部屋にて利用可能:有料)、将棋・囲碁(無料)、麻雀(有料)

### 交通のご案内

#### 【お車でお越しの場合】

■大宰府ICから九州高速自動車道を約190分→鹿児島ICから指宿スカイラインを10分→谷山ICから国道226号線約40km約60分。  
目標物：天然砂むし会館(砂楽)

#### 【JRでお越しの場合】

■JR九州新幹線にて鹿児島中央駅→JR指宿枕崎線指宿駅下車→車で5分、または徒歩で25分。

