

# すこやか

S U K O Y A K A



# No.9

2008.12.1

●編集・発行

財団法人 広島県勤労者福祉推進協会

本部/〒732-0825 広島市南区金屋町1番17号ワークピア広島内

TEL: 082-261-4208 FAX: 082-263-7586

<http://www3.ocn.ne.jp/~kinnrou/>

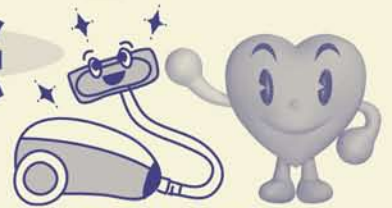
## 今年もラストスパート!!

### 締めくくりの大掃除

早いもので今年もあと残り1ヶ月を切りました。

一年間お世話になった自宅の大掃除をしましょう!

火災の原因(トラッキング現象)となる、タンスの裏や冷蔵庫の裏など、日頃なかなか出来ないコンセントとプラグの間に積もったほこりを必ず掃いましょう!




ホコリがたまっているよ!

冷蔵庫の裏のコンセントはトラッキング現象により出火の恐れがあるため、日頃からキレイに!

ホジホジ

住宅防火対策推進協議会  
住宅防火イラスト素材より

#### トラッキング現象とは…

長期間差し込んだまま使っているコンセントとプラグの間に溜まった塵や埃に湿気が加わると、プラグの刃の間に火花放電が繰り返されます。

その熱がコンセントに接する絶縁部を加熱して、プラグの刃と刃の間に「トラック」と呼ばれる電気の道をつくり、やがてはそこから放電を起こし発火します。これがトラッキング現象です。

### キケン! トラッキング現象が起こりやすい電源プラグとその対処方法

家具の裏など、埃の溜まりやすい場所に、長い間差しっぱなしになっているプラグ。

埃をまめに拭き取る。

洗面所やキッチンなど、湿気が高く、湯気や水滴が直接かかる位置にあるプラグ。

プラグを抜いて、乾いた布で水気を拭き取る。

異常に熱くなったプラグやテーブルタップ、コードなど。

すぐに使用を止め、電気店で異常がないか点検してもらおう。新品と取り替える。

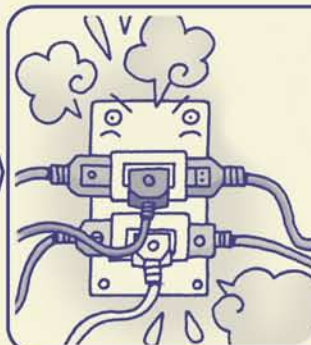
#### タコ足配線も火災の原因に…

テーブルタップを使い、いくつもの電気器具を同時に使用する状態をタコ足配線と言います。

テーブルタップのコードは流せる電気の量に制限があります。

何台もの器具を使うタコ足配線は、コードの規格制限を超えて電流が流れるためコードが発熱し、最悪発火してしまいます。

また、コードの無い差込タイプのタップはトラッキング現象発生の可能性が…。器具が増えたらコンセントを増設しましょう。



タコ足配線は電気火災の原因となります。容量を守って正しく使いましょう。

全国消防長会 広報委員会編  
火災予防編より (イラスト)





・11月6日にかに漁が解禁になりました。「城崎大会議館」では11月6日から3月下旬まで、かにすき、焼きがになどが食せる4つのかにプランがあります。詳しくは、HP又は直接TELにて  
 ・「ゆかたとかに王国」2008年11月23日～2009年3月31日の間、さとの湯イベント広場他でかに雑炊、たる酒、地ビールのサービスなど多彩なイベントが開催されます。 ※イベントにより開催日が異なります

# 新規契約保養所ご案内



## 城崎温泉いこいの宿「城崎大会議館」

No.27

住所:兵庫県豊岡市城崎町湯島1062 予約TELNo. 0796-32-3888

お出迎えは、  
やすらぎのご挨拶と笑顔

- 客室  
和室15(8畳)
- 入浴施設  
大浴場 男女各1(かけ流し温泉)  
【ナトリウム・カルシウム塩化物高温泉】
- その他の施設  
売店、喫茶、カラオケ、無料駐車場56台
- 宿泊料(1泊2食)チェックIN/15:00 OUT/10:00  
●大人……………8,233円～  
●小人(4歳～小学6年生)……5,870円～  
●幼児・3歳以下……………無料(食事実費)  
(布団使用の場合別途料金発生)
- 近隣の観光スポット  
「鴻の湯」「まんだら湯」など7つの外湯(共同浴場)めぐり、来日山、城崎ロープウェイ、温泉寺、薬師堂、城崎麦わら細工伝承館、玄武洞公園、城崎マリンワールド、兵庫県立コウノトリの郷公園、円山川公園など。  
※「城崎～玄武洞～コウノトリの郷公園～出石」の周遊バス12/6スタート



- JRでは大阪より福知山線經由姫路より播但線を経由して、山陰本線「城崎温泉駅」下車。徒歩にて約20分、車で5分。
- 車では山陽自動車道姫路東ICor中国自動車道福崎JCT→播但自動車道→和田山IC→国道312号線北上豊岡經由～城崎温泉(姫路から約100km約2時間)



### 城崎温泉の旅

城崎温泉は、円山川の支流沿岸にある山陰地方では代表的な温泉で、今ほどの温泉地も湯めぐりがありますが、当城崎温泉にも外湯めぐりの案内がありました。

今回宿泊した「城崎大会議館」は温泉旅館の一番奥に位置していました。

出発前までは、名前からして会議・研修用として利用される宿かなとイメージしていました。

フロントの係りの人に訪ねると、25年前までは会議・研修用施設と旅館は別々でしたが、その後統合して現在の形、名前になったそうです。旅館そのものが公益法人になっていて、会議・研修にも利用できるような案内がありました。そのせいか宿賃も他の宿よりはるかに安く、その上料理も美味しく、沢山の品数が出ました。夕食が終って、妻と宿の近くを下駄履きで散策し、温泉の気分を満喫しましたが、外湯めぐりの宿までは少し離れていて行くことはできませんでした。

旅館内は、他の宿と同様に設備も整っていて、フロントの対応も大変感じが良く、部屋も明るく広かったです。

ただ、残念なことに浴場が少しせまく感じられましたが、かけ流しのお湯は気持ちよく、楽しい一泊旅行となりました。

また機会があれば、妻と二人で保養所一泊旅行に出かけたいと思います。

日立造船因島地区OB 毛利久司



追記:近くにコウノトリ郷公園があり、コウノトリの飼育と繁殖にかける設備があって、周りの稲作農家がそれに協力しているような説明がありました。