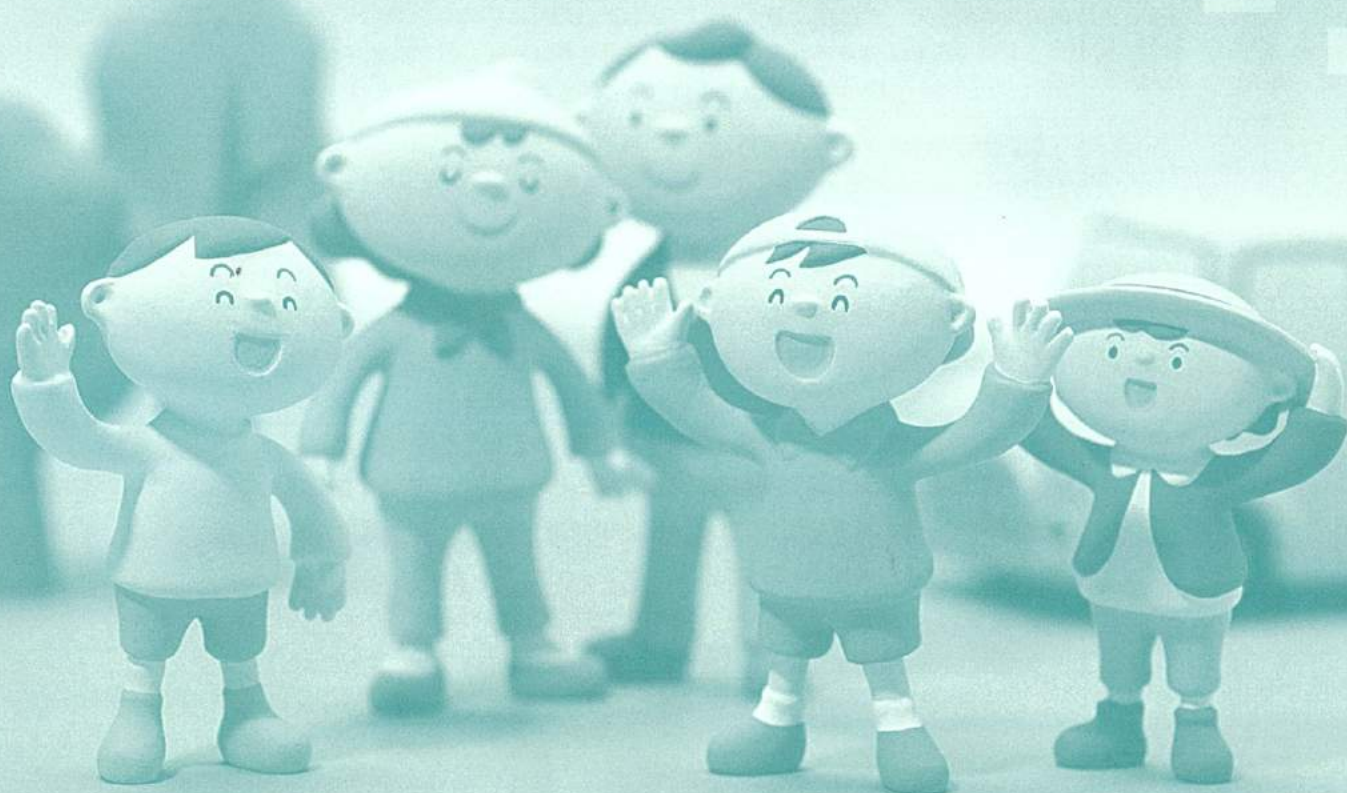


2022年度

事	業	ダイジェスト 版
報	告	書





# 2022年度 事業推進結果報告

(2023年3月31日現在)

事業項目	推進状況
奨学金貸与事業	【貸与】(貸与総数) 13名 (貸与金額) 4,500,000円 *2023年3月で全ての貸与完了 【返済】(返済総数) 238名 (返済金額) 42,125,000円
講演会事業	・日時: 2022年9月30日(金) 18:30~20:00 ・場所: 三原リージョンプラザ文化ホール ・講師: 渡部 陽一氏(戦場カメラマン/ジャーナリスト) ・テーマ: 世界からのメッセージ ~平和と命の大切さ~ ・聴講者: 230名
相互救済事業	【火災共済事業】(加入口数) 3,558,751口(前年比100,857口減少) (給付件数) 全焼1件、一部焼3件、落雷5件、付加共済438件 (給付総額) 43,756,150円 【総合共済事業】(加入口数) 13,894口(前年比191口減少) (給付件数) 退職餞別金262件、死亡弔慰金223件、新入学祝金135件など (給付総額) 13,269,000円
(研修会)	【事業推進研修会(6~7月)】 (開催場所) 全地区/14会場 (参加者) 238名
(福利厚生)	【保健体育補助】(補助件数) 21件 (補助金額) 397,000円 【契約保養所利用補助】(利用者数) 264名 (補助金額) 524,000円
その他	勤労者協会は情報開示に積極的に取り組むこととしており、事業年度終了時には、各事業の推進結果と財務諸表などを詳細に掲載した「事業報告書」を発行して関係者に配布するとともに、当協会の事務所所定の閲覧場所に常設し閲覧できるようにしています。 また、この事業報告書に基づいた事業推進状況や財務状況については、当協会のホームページ( <a href="http://www.kinnrou.jp">http://www.kinnrou.jp</a> <a href="#">勤労者協会</a> <a href="#">検索</a> )においても内容を開示しています。

## 職員人事

本部内の業務負荷軽減と先を見据えた人材確保・育成の観点から、2022年度中に2名の職員を新規採用しました。

[新規採用職員] 氏名: 松本 由香理

雇用日: 2022年10月1日

氏名: 臼井 結美

雇用日: 2023年2月6日



# 2023年度 事業計画

## ① 実施事業（公益事業）

事業名	実施内容
奨学金貸与事業	2022年度で貸与は全て完了しており、引き続き、貸与者からの返済金フォローに努めます。
講演会事業	開催地を尾道・因島地区とし、以下の通り講演会を開催します。 1. 日時：2023年11月25日（土） 【1回目】13:00～14:30 【2回目】16:00～17:30 2. 場所：しまなみ交流館（尾道市東御所町10-1） 3. 講師：米村 でんじろう氏（サイエンスプロデューサー） 4. 規模：聴講者1,200名（600名×2回）

## ② その他事業

事業名	実施内容
相互救済事業	勤労者の相互扶助を目的に共済事業を実施します。 またこの事業は特別会計を設けて運営し、資金の一部を他の公益事業にも充てます。 1. 火災共済事業を推進し、り災時の経済的負担の軽減を図ります。 2. 総合共済事業を実施し、勤労者の互助の一部とします。
(研修会)	勤労者の福祉に関する課題や、各種の事業に対する相互理解を得るため、研修会を開催します。  「事業推進研修会」については、開催場所・規模・内容などを検討し、全地区で開催します。
(福利厚生)	1. 勤労者の組織する団体等が行う行事の開催または参加に対し補助を行います。 2. 基準に達している会員及びその家族が、保養所契約をしている施設に保養目的で宿泊した場合、利用料金の一部を補助します。

## ③ マツダスタジアム観戦募集

加入促進活動の一環として、今年度も「マツダスタジアム年間SS指定席(6席)」を購入し、共済加入者(火災共済50口以上、総合共済3口)に対してホームページで観戦募集を行っていますので是非一度検索して下さい。

勤労者協会 検索



2023年  
カープ年間指定席  
観戦募集

マツダスタジアム観戦募集  
勤労者協会

詳しくは  
こちらを  
クリック



# 勤労者協会からのお知らせ

## 普通共済保険約款（共済保険期間）一部改訂について

勤労者協会の火災共済・総合共済保険にご加入頂いている団体・個人の満期日については、各月1日付け以外の契約が全体の約43%（団体加入：約32%、個人加入：約51%）を占めており、保険料の収納・フォローや満期の更新手続きなど、協会内の事務処理が煩雑となっています。また、協会内部においては、慢性的なマンパワー不足により高負荷な状況が継続しており、更なる業務の効率化に努める必要があります。

については、火災共済保険の新規加入や満期更新のタイミングで満期日を1日付けに合わせるため、普通共済保険約款を一部改訂し、1年をこえる共済保険期間を新設します。

なお、普通共済保険約款の一部改訂に伴い、事業管理システムの改修が必要となることから、実施は令和6年4月1日とします。

## 総合共済事業規則（事業・共済金）一部改訂について

総合共済事業の給付事由である傷病休業については、被共済者の傷病による14日以上 of 休業に対して共済金の支払いを行っていますが、同業他社や世間同行等も踏まえた見直しが必要であると考えていることに加え、休業日数の短縮に関する要望を複数の加入団体から頂いています。

よって、傷病休業の日数（14日以上→7日以上へ見直し）と傷病見舞金の規則（休業7日以上 / 2,000円を新設）を一部改訂し、給付内容の充実を図ります。

## 2023年度事務局体制について

所 属	役 職	氏 名
本 部	事務局長	中本 哲司
	主 査	白井 裕子
	主 事	平原久美子
	職 員	松本由香理
	職 員	白井 結美
西部支所（大竹・廿日市・広島）	所 長	前原 伯史
呉 支 所（呉・東広島・竹原）		中岡 賢吾
三原支所（三原・府中・庄原・三次）		高橋 治男
東部支所（尾道・福山）		土生 利正
因島支所（因島・瀬戸田）		江藤 浩介

お問い合わせ・  
お申し込みは

一般財団法人

広島県勤労者福祉推進協会

E-mail : [kinnrou@cello.ocn.ne.jp](mailto:kinnrou@cello.ocn.ne.jp)

ホームページ : <http://www.kinnrou.jp>

勤労者協会 検索



- 本 部 〒732-0825 広島市南区金屋町1番17号 ワークピア広島5階 ☎(082) 261-4208 FAX (082) 263-7586 ☎ 0120-276-701
- 西部支所 〒732-0825 広島市南区金屋町1番17号 ワークピア広島5階 ☎(082) 263-8005 FAX (082) 263-7586 ☎ 0120-276-702
- 呉 支 所 〒737-0045 呉市本通1丁目2番15号 四方ビル内 ☎(0823) 23-0902 FAX (0823) 25-7520 ☎ 0120-276-703
- 三原支所 〒723-0015 三原市円一町2丁目1番1号 三原リージョンプラザ内 ☎(0848) 63-5863 FAX (0848) 62-0114 ☎ 0120-276-704
- 東部支所 〒722-0045 尾道市久保1丁目10番3号 尾道市労働センター内 ☎(0848) 37-3435 FAX (0848) 37-3257 ☎ 0120-276-705
- 因島支所 〒722-2323 尾道市因島土生町2562番地1 ホテルみやじま内 ☎(0845) 22-1155 FAX (0845) 25-6155 ☎ 0120-276-706