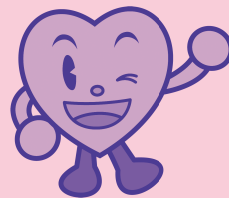


すくやか

S U K O Y A K A



No.108

●編集・発行
一般財団法人 広島県勤労者福祉推進協会
本部/〒732-0825 広島市南区金屋町1番17号ワークピア広島内
☎ 0120-276-701
TEL : 082-261-4208 FAX : 082-263-7586
<https://kinnrou.jp>



新年のご挨拶

理事長 久保 明

明けましておめでとうございませう。

お健やかに初春をお迎えのことと存じます。

昨年は、皆さま方のご理解とご協力により、活動・組織・財政面においてそれぞれ取り組みの成果を上げることができたと考えており、改めて感謝申し上げます。

一方、広島市内を中心に住宅修理などで「火災保険が使える」と言っ
て工事を勧誘する悪徳訪問業者とのトラブルが増加しています。協会では、皆さま方が詐欺の被害に遭われないよう意識啓発と注意喚起に引き続き努める必要があると考えています。皆さま方におかれましても、「火災保険が使える」と言われたらすぐに家族や協会へ相談する、また訪問業者の甘い言葉に惑わされてその場で契約書へサイン・押印を絶対に行わないようお願いいたします。

さて、午年はエネルギーと行動力が高まる年とされ、積極的な挑戦やスピーディーな決断が成功を引き寄せると考えられています。協会ではこの一年間、何事に対しても失敗を恐れず決断し、勇気と情熱をもって力強く活動を推進してまいります。

また、皆さまの安心をサポートする協会であり続けるため、役員一同、心新たに事業を邁進してまいりますので、なお一層のご理解とご協力をよろしく申し上げます。

皆さまにとって本年が希望に満ちた幸多き一年になりますよう、心よりご祈念申し上げます。



二〇二六年 元旦

安い・入りやすい・保障がいい

火災共済

最高4,700万円保障

1口10万円保障

保険料(1口)

木造：6円 / 月・70円 / 年
鉄筋：3円 / 月・35円 / 年

免責
0円!

火災防止につとめましょう!



空気が乾燥し、火災が発生しやすい季節になりました。ストーブやガスコンロなどの火器をはじめ、配線やコンセントなど火災の原因は日常生活のいたるところにあります。乾いた強風の日には、林野火災で思いのほか被害が広がることもあります。火の使い方、後始末には十分に気をつけましょう。

命を守り、財産の損失を防ぐために、被害が生じないよう身近なところから注意をし、火災予防に取り組みましょう。災害は予測できないものです。万が一のときのために備えておくことが大切です。

火災共済加入で、付加共済の給付対象となります。

- 風水雪害
 - 車両の飛び込み
 - 物置・納屋・土蔵の全半焼
 - 風呂の空焚き
 - 凍結によるパイプの破裂
 - 水漏れ損害
 - 失火見舞金
 - 地震噴火による全焼
 - 死亡弔慰金
- (※契約によっては対象にならない場合があります)

2025年度 講演会事業

2025年11月9日(日) リーガロイヤルホテルにて
「世界から見た日本～幸せに生きることが保証されている日本人～」
と題して千原せいじ氏の講演会を開催しました。
70か国をこえる国や地域を旅した経験をもとに、各国それぞれの特徴や日本との違いについて笑いを交えたエピソードや現在今もなお悲惨な状況下にある国の現状などをお話していただきました。
今回は、西部地区(広島)で開催しましたが、他地区の方々にも多数聴講いただき、ありがとうございました。



講師 千原せいじ氏



協会を代表して
久保理事長挨拶



SAKURAOのお酒を
プレゼント



当選者にサイン色紙を
プレゼント



来年度は、三原地区での開催予定です。

契約保養所 補助金のご案内

共済加入者本人およびご家族の保養にご利用ください。宿泊利用料補助額は、おひとり 大人 2,000円(子供 1,000円)/年1回。
火災共済保険50口以上、または総合共済3口加入で利用補助申請ができます。

休暇村 (全国)

～湖・山・海の雄大な自然を楽しむなら～
35 リゾートホテル & 25 キャンピングフィールド

◆2025年 リニューアルOPEN◆

香川県 讃岐五色台
岩手県 岩手網張温泉 テラス&ダイニング岩手山
兵庫県 南淡路

ベッセルホテルズ (全国)

～駅近な立地・街を楽しむなら～
北海道から沖縄まで 35 ホテル

◆特典・サービス◆

- ・全ホテル18歳以下添い寝無料
- ・60歳以上の方はお得な割引プラン有り
- ・お子様グッズ無料貸し出し